

VLM 100-300

Termostaatin vaihto

Tämä ohje opastaa laitteen termostaatin vaihtamisen ammattilaisen toimesta.

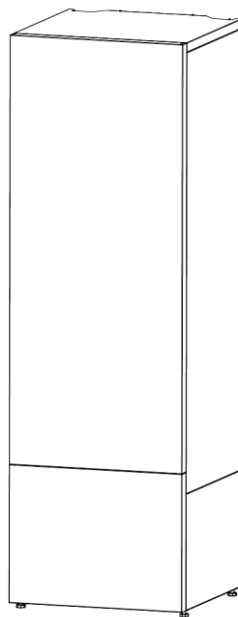
Ennen työn aloittamista on laite tehtävä sähköttömäksi ryhmäkeskukselta ja laitteen syöttöliitin on irrotettava.

Laitetta ei tule ottaa käyttöön ennen kuin kaikki irrotetut osat ovat kiinnitetty takaisin paikoilleen ja laitteen sähköturvallisuus on varmistettu

Korjaustyössä tarvitaan;

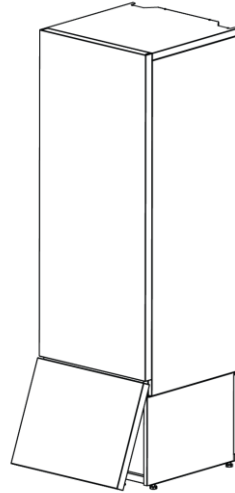
- PH2-kärki ja ruuvinväännin

Arvioitu työn kesto 30 min



1. Poista laitteen etualalevy

Etualalevy poistetaan vetämällä sitä alareunasta.



2. Avaa sähköpohja



Avaa nuolella osoitetut ruuvit.



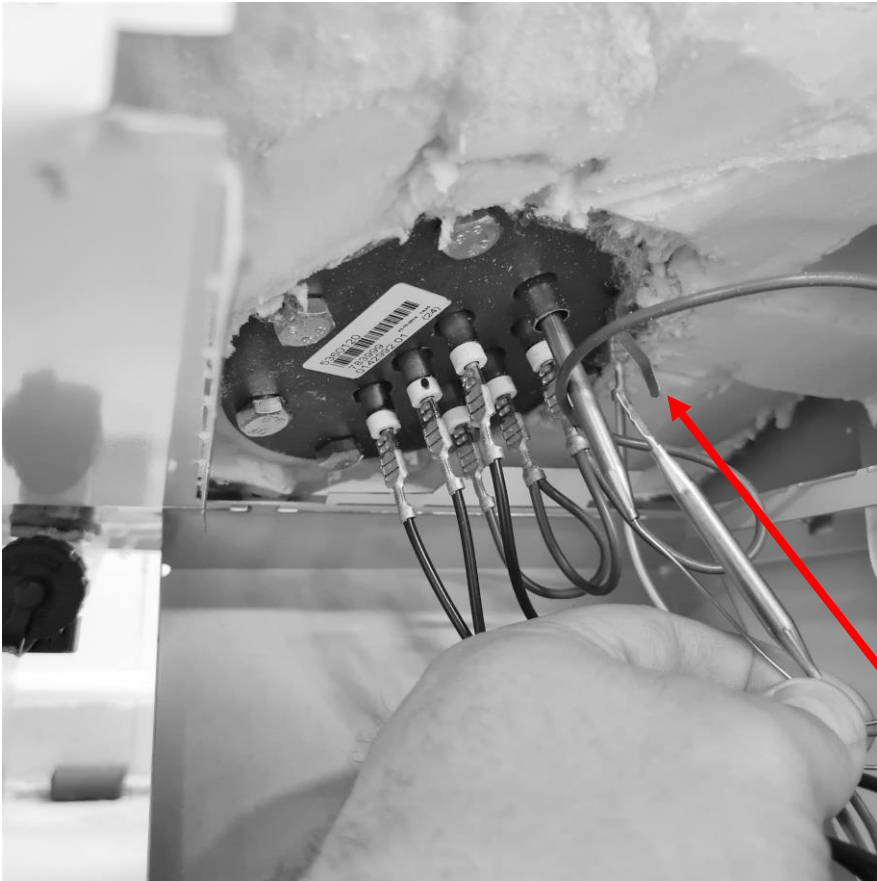
3. Sähköpaneelin irrotus

Irrota sähköpaneeli laitteesta vetämällä paneelilevyä alaspäin.



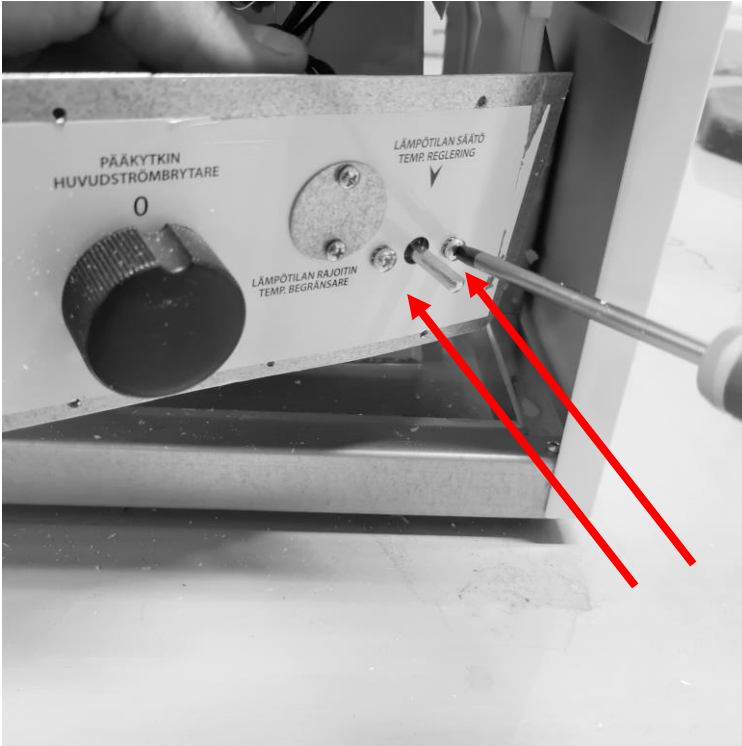
4. Poista kapillaarianturit

Poista kapillaarianturit laitteesta varovasti. Kapillaarianturit on asennettu anturiputkeen siten, että pidempi kapillaarianturi työnnetään ensin taskuun. Lyhyempi jää alemmas. Ennen kapillaariputkien irrotusta avaa kapillaaripidike (osoitettu nuolella).



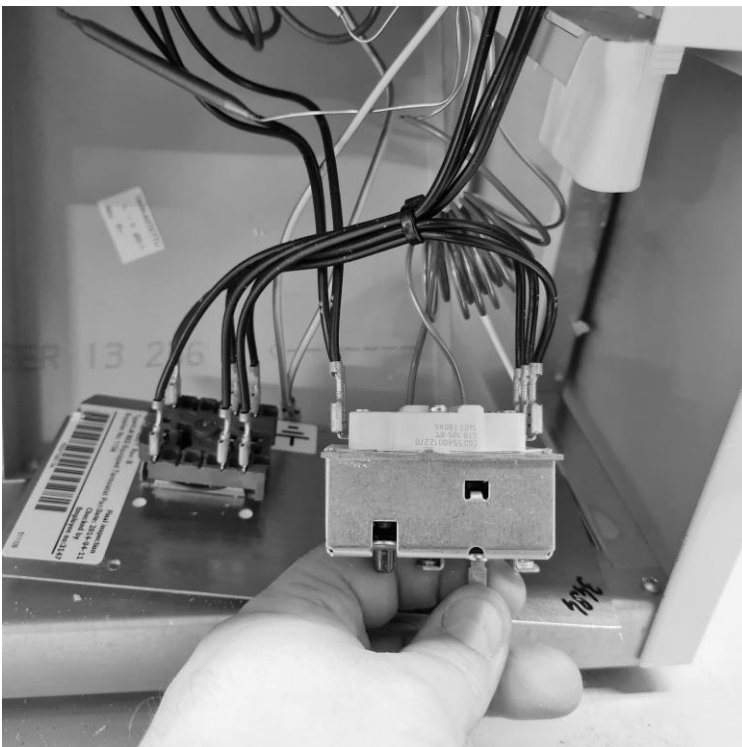
5. Termostaatin ruuvit

Aloita vetämällä säätönuppi irti paneelilevystä. Avaa sen jälkeen nupin alla olevat ruuvit.



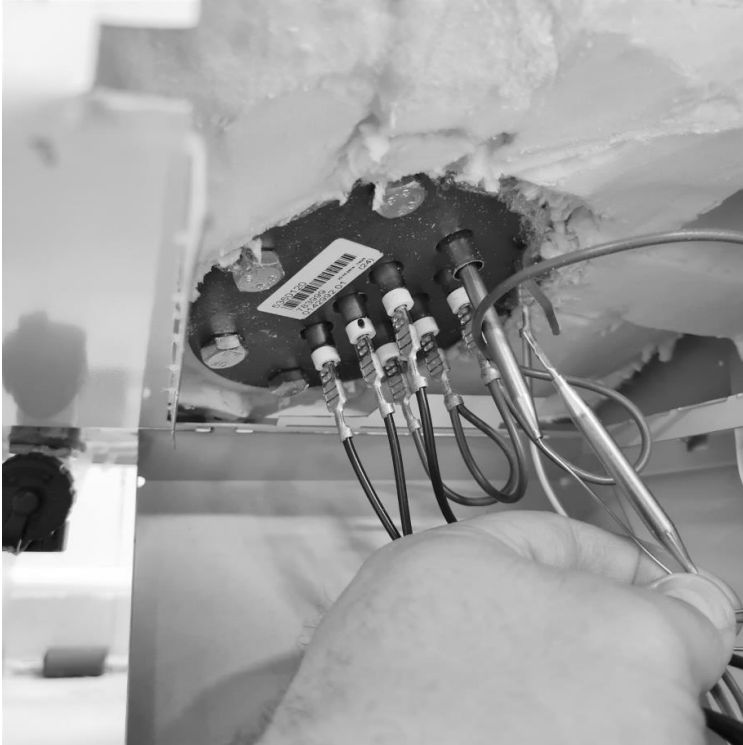
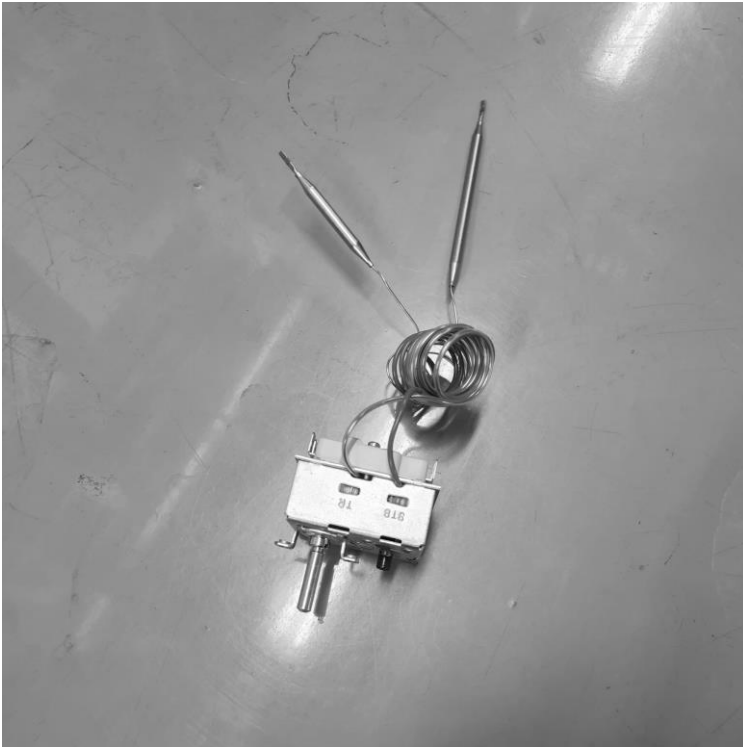
6. Irrota termostaatin johdot

Irrota termostaatin johtimet termostaatista. (6kpl). **Merkitse johdot ennen irrotusta**, johdot on asennettava uuteen termostaattiin samalla tavalla.



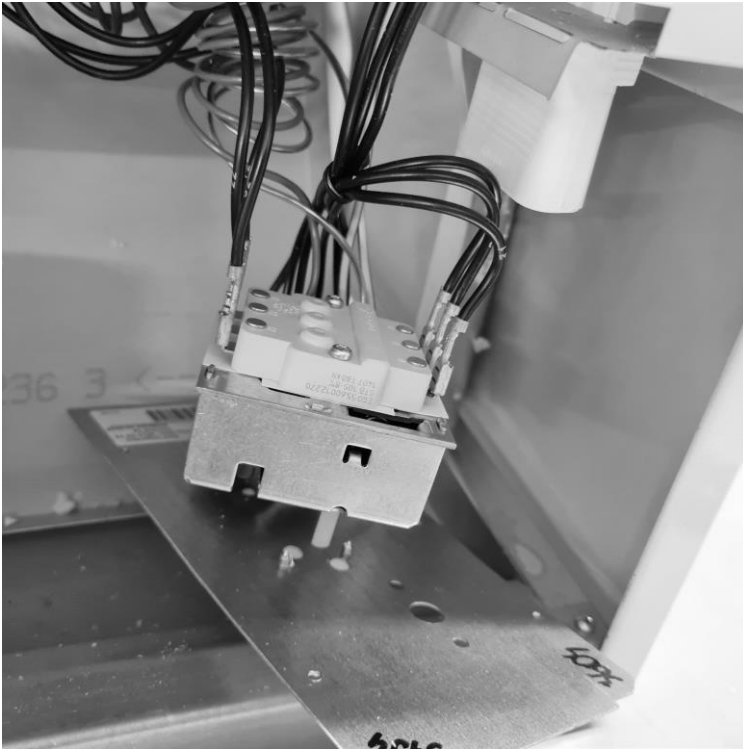
7. Uuden termostaatin kapillaarit

Avaa uuden termostaatin kapillaariputkia ja työnnä ne anturitaskuun. Pidempi kapillaari työnnetään ensin taskuun, lyhyempi kapillaari jää ulommas. Anturien tulee mennä kokonaisuudessaan anturitaskuun.



8. Kiinnitä termostaatin johdot

Kiinnitä termostaatin johdot termostaattiin samalla tavalla kuin vanhassa termostaatissa.



9. Kokoonpano

Kasaa laite käänteisessä järjestyksessä.

1. Kiinnitä termostaatti paneelilevyyn
2. Kiinnitä paneelilevy tuotteeseen
3. Kiinnitä termostaatinuppi termostaattiin
4. Kiinnitä sähköpohja

Lopuksi varmista laitteen oikea toiminta tekemällä laitteelle sähköturvallisuuslain edellyttämät sähköturvallisuusmittaukset. Varmista lisäksi termostaatin toimivuus kääntämällä sitä kuumemmalle kuin säiliössä oleva vesi, jolloin laite ei enää lämmitä.