

## REFERENSSIKOHDE

### Mouhijärven Hoitokoti Vanha-Pappila

Hopuntie 8  
38460, Sastamala

### Uudisrakennus

Asuntoja 30 kpl

Huoneistoala 1200 m<sup>2</sup>



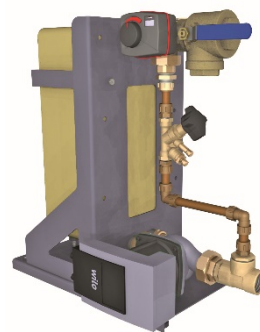
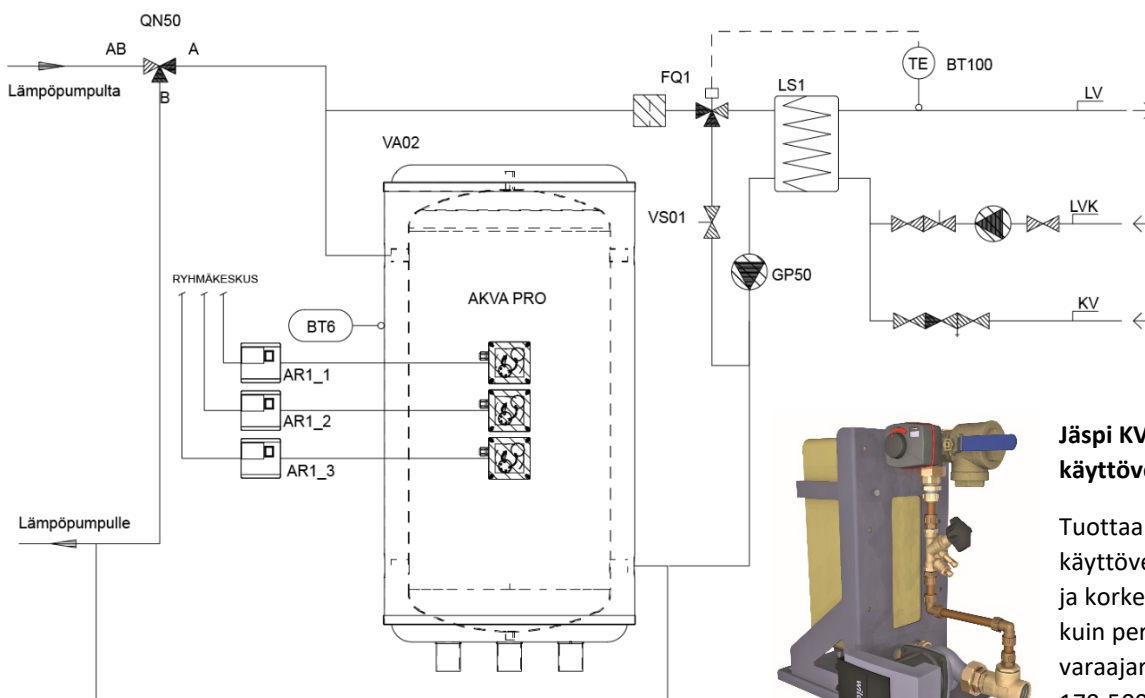
### Laitteisto

- 2 kpl Jämä Star 40 kW
- 1 kpl Jäspi käyttöveden vaihtventtiili
- 1 kpl Jäspi lisäkortti
- 1 kpl Jäspi Buffer 1000 puskurivaraaja lämmitykselle
- 1 kpl Jäspi Buffer 1000 puskurivaraaja käyttövedelle  
sis. aurinkokierukka
- 2 kpl Jäspi AR 1 apurele
- 2 kpl Jäspi J-Vastus 9 kW sähkövastus
- 1 kpl Jäspi KVV Pak käyttöveden latausryhmä 300 kW
- 2 kpl Jäspi 12 kW käyttöveden vara/tulistusvastukset
- Maalämpökaivojen aktiivisyvyys 1815 m

### Toteutus 2020

Urakoitsija LVI Mustaniemi

LVI-suunnittelija Rejlers Oy



### Jäspi KVV PAK käyttöveden latausryhmä

Tuottaa lämpimän käyttöveden tehokkaammin ja korkeampaan lämpötilaan kuin perinteiset kierukka-varaajaratkaisut. Mallisto 170-500 kW.