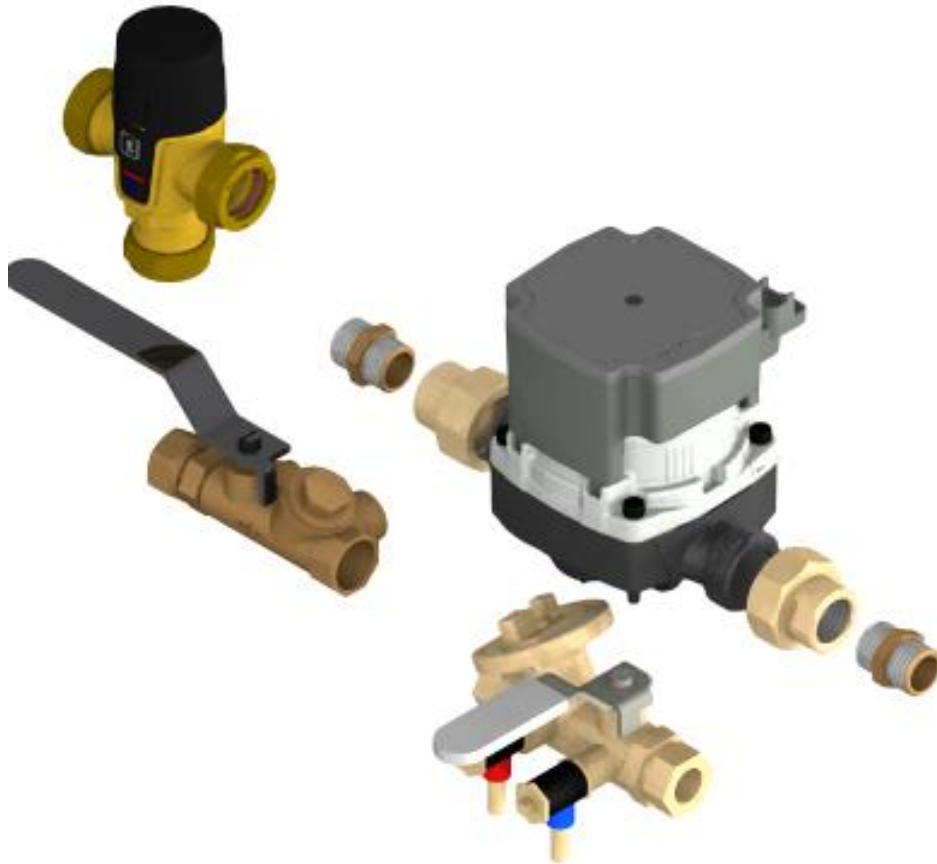


JÄSPI LÄMPIMÄN VEDEN KIERTOPAKETTI

LVI: 5260054

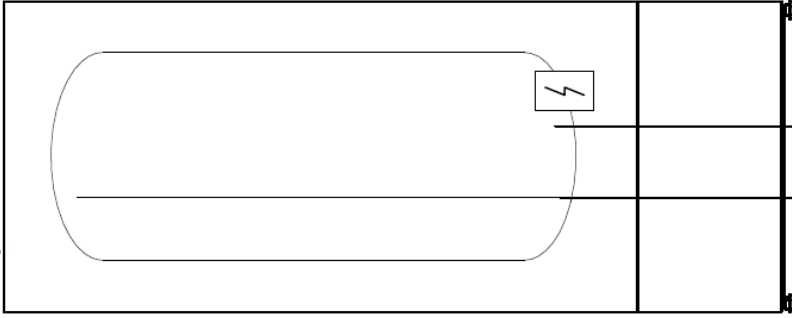
Käytetään VLM-varaajien lisävarusteena, kun kiinteistöön kytketään käyttöveden kierto.



TOIMITUSSISÄLTÖ:

M02346	LAIPPATIIVISTE 1" EPDM (KUMI)	2,0	kpl
M02322	LK PUMPPULIITTIMEN ADAPTERI 1/2"x1"	2,0	kpl
M02323	LK PUMPPULIITTIMEN MUTTERI 1/2"x1"	2,0	kpl
M02331	KV-PUMPPU UPM3 DHW CIL3 15-50 130	1,0	kpl
M00953	PUMPUN SÄÄTÖVENTTIILI 15 x 1/2	1,0	kpl
M00956	PUMPPUVENTTIILI 15 x 1/2	1,0	kpl
M00496	MS KAKSOISNIPPA 15 MM	2,0	kpl
M03926	LK551 SEKOITUSVENTTIILI 22	1,0	kpl

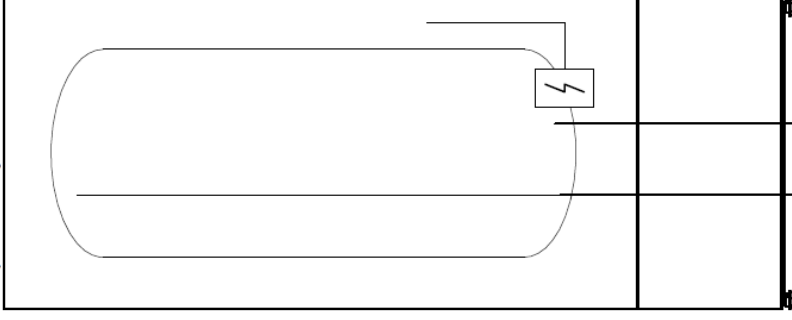
Tehdasvalmis VLM käyttöveden lämmitin



LK 18/22

VLM sekoitusventtiiliyhmä

VLM käyttöveden lämmitin lämpimän käyttöveden kierrolla.



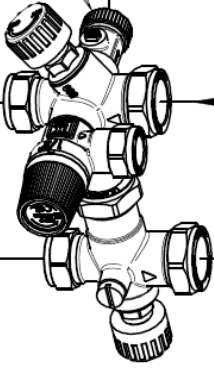
LK 18/22

Tyhjennesyhmä

Varaajasta

Varaajaan

Tyhjennysventtiili



Cu22

Tarvittava lisäsekoitusventtiili. esim. LK551 HydroMix



55°C

LV 57°C

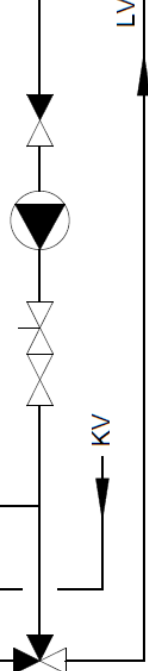
KV

Kytkentä VLM-varolaiteryhmään

Käyttöveden kierrossa lisättävä VLM-varaajan varolaiteryhmän jälkeen sekoitusventtiili käyttöveden kierrolle.

Paluu kierrosta kytketään varolaiteryhmän tyhjennysyhteeseen sekä lämpimän veden kierron sekoitusventtiiliin kylmän veden yhteeseen.

Venttiilillä V02 säädettävä sopiva kierron lämpötila.



Tarvittava lisäsekoitusventtiili. esim. LK551 HydroMix

LV

VLM käyttöveden kierrolla

Vedenlämmitinjärjestelmä asennettava ympäristöministeriön rakennusmääräysten mukaisesti.

VLM LÄMPIMÄN KÄYTTÖVEDEN KIERTO

Pit. 2018-10-10_JFä

Tark.

Hyv.

J|A|S|P|i

KAUKORA OY

Tuokokuu 11, 21200 Raasi, Finland
www.kaukora.fi

Ent. Uusi

L000628