

MCU40	Hälytys	◇
	Käyntitila DI	◆
	Mittaus AI	◆
	Ohjaus DO	◆
	Säätö AO	◆

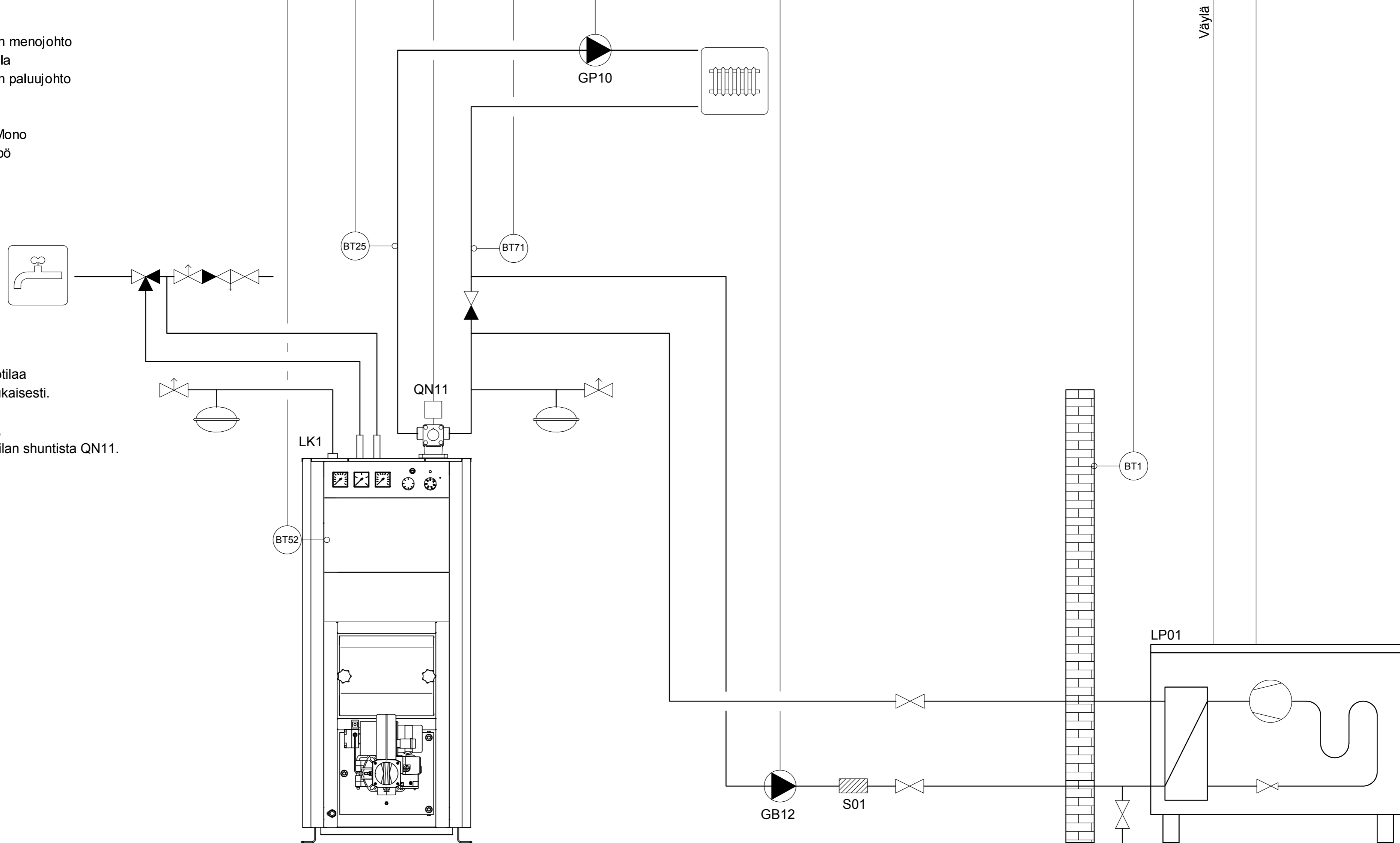
RYHMÄKESKUS

- BT25 □ Lämpötila-anturi, ulkoinen menojohto
- BT52 □ Lämpötila-anturi, öljykattila
- BT71 □ Lämpötila-anturi, ulkoinen paluujohto
- GP10 □ Kiertovesipumppu
- GP12 □ Latauspumppu
- LP01 □ Ilma-vesilämpöpumppu Mono
- QN11 □ Sekoitusventtiili, lisälämpö
- LK1 □ Lämmityskattila
- S01 □ Lianerotin

**Toimintaselostus:**

MCU 40 ohjaa menovedenlämpötilaa  
BT25 ulkoilmaohjatun käyrän mukaisesti.

Mikäli lämpöpumpun teho ei riitä,  
MCU 40 ottaa lisälämpöä öljykattilan shuntista QN11.



Merkki	Muutos	Pvm	Muutt.	Hyy

JÄSPI BASIC ÖLJY

Proj. 2016-01-09 JFA  
Tark. Sähköpiirustus 3000030  
Hyv.

**KAUKORA OY**  
Jäspi  
Tuotekatu 11, 21200 Raisio, Finland  
www.kaukora.fi

Ent. Uusi

L000437