



www.jaspi.fi

J | Ä | S | P | I

Jäspi Kauko 20/60

Kaukolämmön alajakokeskus

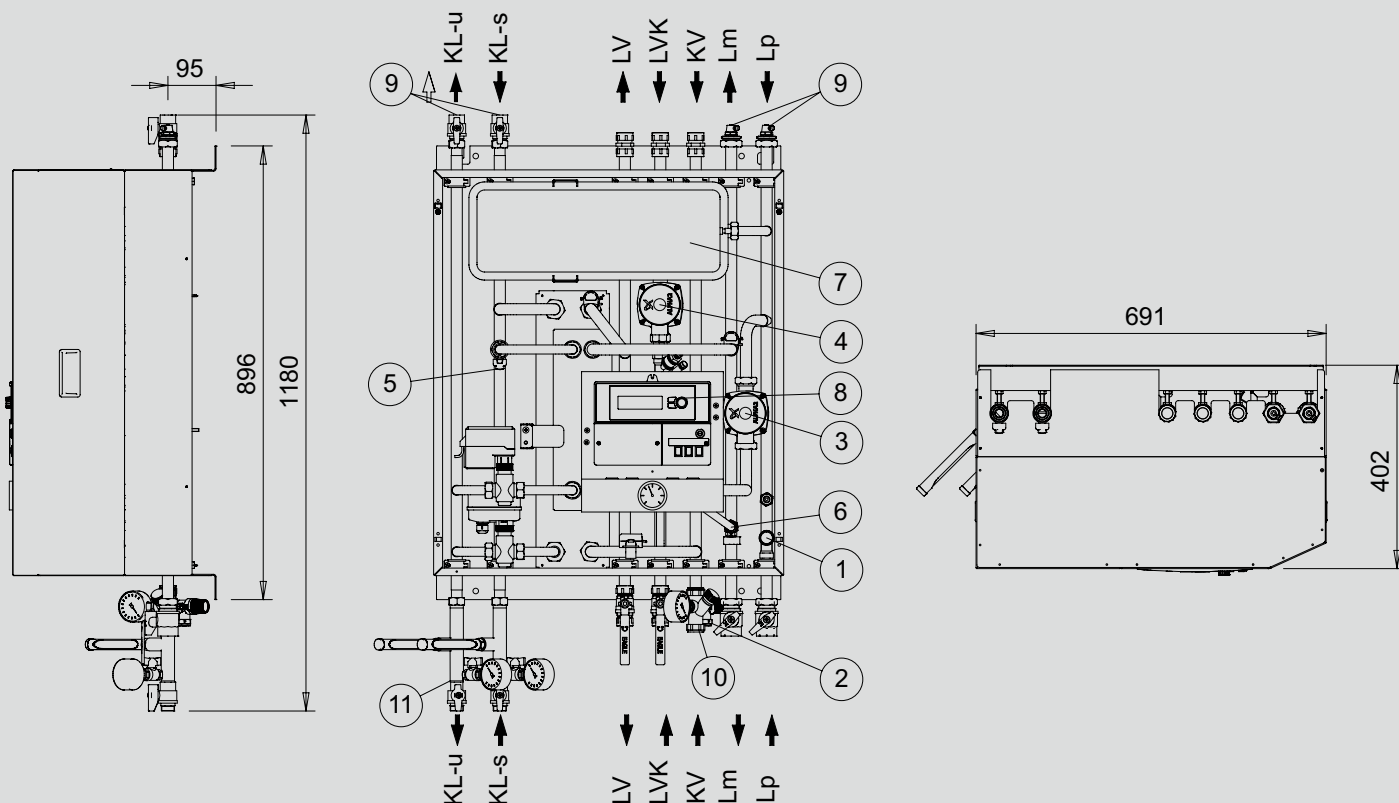
Kaukolämpö on lähilämpöä



Kaukolämpölaitteita Raisiosta
jo vuodesta 1976



TEKNISET TIEDOT



LVI-numero 5320011

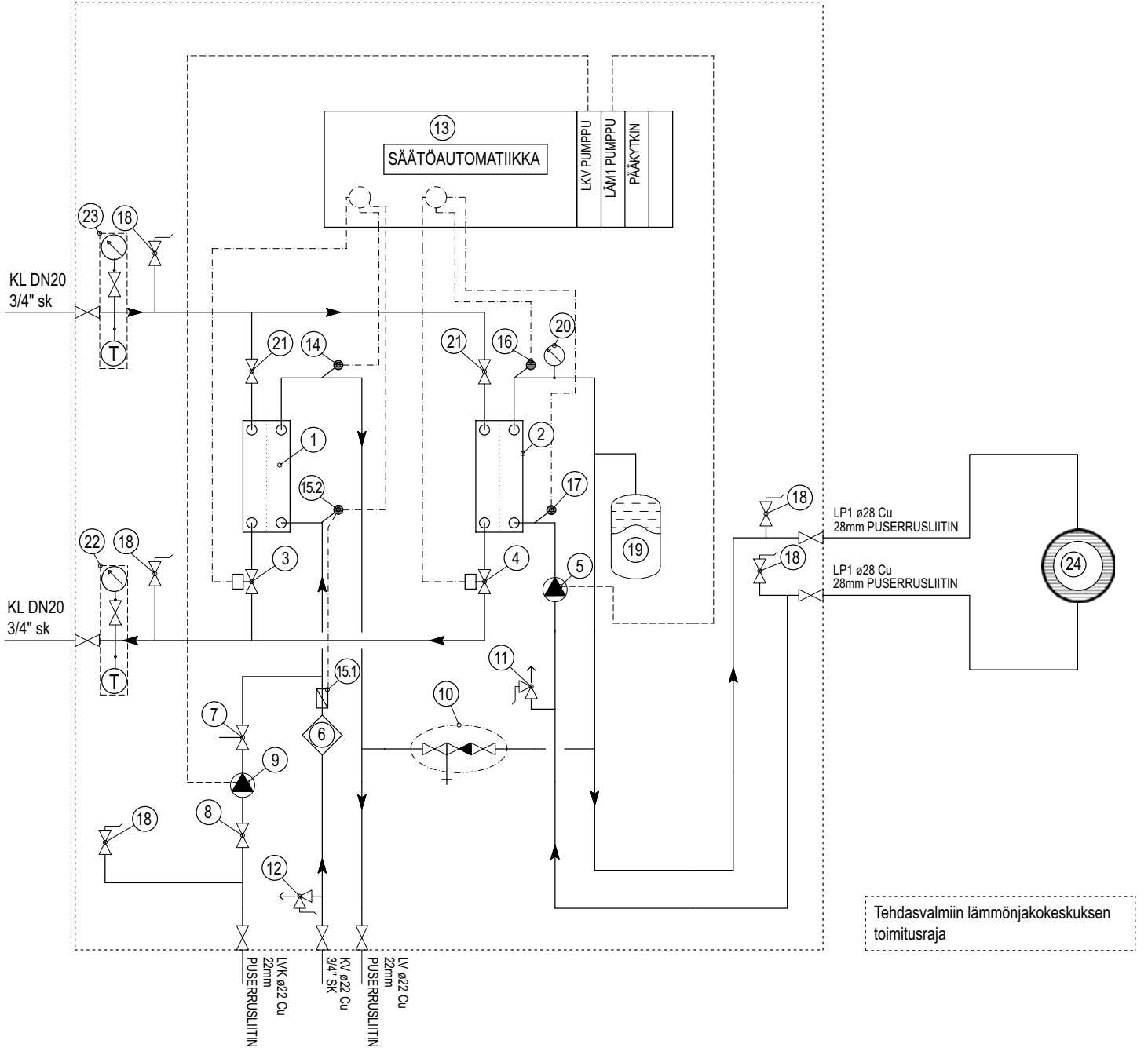
OSAT

1. Lämmityspiirin varolaite (2.5 bar)
2. Käyttövesipiirin varolaite (10 bar)
3. Lämmityspiirin kiertopumppu
4. Käyttöveden kiertopumppu
5. Lämmityspiirin kesäsulku
6. Lämmityspiirin täyttöryhmä
7. Paisunta-astia 12 l
8. Lämmityksen säätökeskus
9. Ilmaus-/tyhjennysyhde
10. Käyttöveden syöttöventtiili
11. Siirripaketin ensiöpuolen varusteet (sis. paine- ja lämpömittarit ja sulkuventtiilit)

PUTKET

- KL-u Kaukolämpö paluu DN20 (R3/4") sk
 KL-s Kaukolämpö tulo DN20 (R3/4") sk
 LV Lämmin käyttövesi Ø22 mm
 LVK Lämpimän käyttöveden kierto Ø22 mm
 KV Käyttövesi sisään Ø22 mm
 Lp Lämmityspiiri paluu Ø28 mm
 Lm Lämmityspiiri meno Ø28 mm

KÄYTTÖVESI			LATTIALÄMMITYS 35-30				LATTIALÄMMITYS 45-30				
Lämmönsiirtimet		Käyttövesi LS1		Lämmönsiirtimet		Lattialämmitys LS2		Lämmönsiirtimet		Lattialämmitys LS2	
Malli		IC25THx30		Malli		IC8THx24		Malli		IC8THx24	
Teho	kW	20		Teho	kW	10		Teho	kW	20	
		Ensiö	Toisio			Ensiö	Toisio			Ensiö	Toisio
Virtaus	dm ³ /s	0,28	0,3	Virtaus	dm ³ /s	0,028	0,48	Virtaus	dm ³ /s	0,056	0,32
Tilavuus	dm ³	1,9	2,1	Tilavuus	dm ³	0,74	0,84	Tilavuus	dm ³	0,74	0,84
Lämpötilat	°C	70-19,5	10-58	Lämpötilat	°C	115-30	30-35	Lämpötilat	°C	115-30,5	30-45
Painehäviö	kPa	6,1	4,26	Painehäviö	kPa	0,1	19,2	Painehäviö	kPa	0,4	8,9
Max. käyttöpaine	Mpa	16		Max. käyttöpaine	Mpa	16		Max. käyttöpaine	Mpa	16	
Rakenneaine		EN 1.4401		Rakenneaine		EN 1.4401		Rakenneaine		EN 1.4401	
Säätöventtiilit		Käyttövesi TV1		Säätöventtiilit		Lämmitys TV2		Säätöventtiilit		Lämmitys TV2	
Koko/kvs-arvo	DN/kvs	15 / 1,6		Koko/kvs-arvo	DN/kvs	15 / 0,25		Koko/kvs-arvo	DN/kvs	15 / 0,25	
Painehäviö	kPa	41		Painehäviö	kPa	16		Painehäviö	kPa	66	
Kiertovesipumput		Käyttövesi		Kiertovesipumput		Lämmitys		Kiertovesipumput		Lämmitys	
Malli		Grundfos Alpha 2 15-40 CIL		Malli		Grundfos Alpha 2 15-60		Malli		Grundfos Alpha 2 15-60	
Lisätiedot		Elektronisesti ohjattu		Lisätiedot		Elektronisesti ohjattu		Lisätiedot		Elektronisesti ohjattu	
Virtaus	dm ³ /s	max. 0,6		Virtaus	dm ³ /s	max. 0,8		Virtaus	dm ³ /s	max. 0,8	
Nostokorkeus	m	2 - 4		Nostokorkeus	m	2 - 6		Nostokorkeus	m	2 - 6	
Moottorin ottoteho	W	max. 22		Moottorin ottoteho	W	max. 45		Moottorin ottoteho	W	max. 45	



OSAT

- | | |
|---|--|
| 1. Levylämmönsiirrin, käyttövesi | 13. Säätöautomaattikka |
| 2. Levylämmönsiirrin, lämmityspiiri | 14. Lämpötila-anturi, lämmin käyttövesi |
| 3. Käyttöveden lämmönsäätöventtiili | 15. Anturi, kylmä käyttövesi |
| 4. Lämmityspiirin lämmönsäätöventtiili | 15.1. Virtausanturi |
| 5. Lämmityspiirin kiertopumppu | 15.2. Lämpötila-anturi |
| 6. Käyttövesiputken virtausanturi (Siemens) | 16. Lämpötila-anturi, lämmityspiirin meno |
| 7. Käyttöveden pumppuventtiili | 17. Lämpötila-anturi, lämmityspiirin paluu |
| 8. Käyttöveden sulkuventtiili | 18. Ilmaus-/tyhjennysventtiili |
| 9. Käyttöveden kiertopumppu | 19. Paisunta-astia |
| 10. Täyttöryhmä | 20. Painemittari, lämmityspiiri |
| 11. Varoventtiili, lämmityspiiri | 21. Huoltosulkuventtiili/kesäsulku |
| 12. Varoventtiili, käyttövesi | 22. Kaukolämmön paluupiirin mittarihaara |
| | 23. Kaukolämmön menopiirin mittarihaara |
| | 24. Lämmityspiiri |



LAADUKASTA KAUKOLÄMPÖÄ

Jäspi Kauko 20/60 -alajakokeskus on suunniteltu ja valmistettu Suomessa kotimaan vaativiin olosuhteisiin Kaukora Oy:n yli 40 vuoden vankalla kokemuksella.

Uuden alajakokeskuksen suunnittelun lähtökohtia ovat olleet luotettavuus, pitkäikäisyys, helppokäyttöisyys ja energiataloudellisuus.

Jäspi Kauko 20 /60 -alajakokeskuksen kestävät RST-putket, kovajuotetut levylämmönsiirtimet, toimiva ohjauslogiikka sekä energiataloudelliset taajuusmuuntajapumput toteuttavat vaativimman kuluttajan odotukset.

Kauko 20/60 on asennus- ja käyttäjäystävällinen ja on kytkettävissä joko ala- tai yläpuolelta. Laite on varusteltu tehtaalla täysin kytkentävalmiiksi. Vakiotoimitukseen kuuluu myös tyylikäs ohut-levykotelointi, joka viimeistelee laitteen ulkonäön asennuskohteessa.



Korkealaatuinen rakenne
Putket ruostumatonta terästä
Levylämmönsiirtimet riittävän suurta mitoitus
Energiätehokkaat kiertovesipumput
Helppokäyttöinen automatiikka
Ensiöpuolen varusteet vakiona
Kytkevissä joko ala- tai yläpuolelta



JÄSPI®

KAUKORA OY

Tuotekatu 11 • PL 21 • 21200 Raisio
Puh. (02) 4374 600
www.jäspi.fi
kaukora@kaukora.fi

